



**drive active**

ИСПЫТАНО  
**СПОРТОМ**

Руководство по эксплуатации автомобиля  
**LADA Kalina Drive Active**  
и его модификаций





*drive active*

ИСПЫТАНО  
СПОРТОМ

Руководство по эксплуатации автомобиля  
**LADA Kalina Drive Active**  
и его модификаций

## ОГЛАВЛЕНИЕ

ВАШЕМУ ВНИМАНИЮ! . . . . .	4
Буксирование автомобиля . . . . .	5
Шины и колеса . . . . .	5
ТЕХНИЧЕСКАЯ ХАРАКТЕРИСТИКА АВТОМОБИЛЯ . . . . .	7
Основные параметры и размеры автомобиля. . . . .	7
Заправочные объемы, л . . . . .	10
Паспортные данные . . . . .	11
ПРИЛОЖЕНИЯ . . . . .	13
1.Топливо . . . . .	13
2. Моторное масло . . . . .	14
3. Масла трансмиссионные. . . . .	15
4. Жидкости охлаждающие . . . . .	15
5. Жидкости тормозные . . . . .	16
6. Стеклоомывающие жидкости . . . . .	16
7. Свечи зажигания. . . . .	16

Поздравляем Вас с приобретением автомобиля LADA Kalina Drive Active! Мы рады приветствовать Вас в растущем сообществе водителей, предпочитающих активный стиль вождения в сочетании с повышенным комфортом, управляемостью и стильной внешностью автомобиля.

LADA Kalina Drive Active – это стильный и комфортный российский автомобиль с элементами спортивного оснащения, который выпускается на конвейере дочернего предприятия ПАО «АВТОВАЗ» – ООО «ЛАДА Спорт» и является специальной версией модели LADA Kalina.

Уникальный стиль и характер нового автомобиля LADA Kalina Drive Active подчеркивают оригинальные аэродинамические элементы: бамперы, пороги и спойлер. Стремительный контур, изящные линии кузова подчеркивают атлетичный характер автомобиля со стильной, энергичной внешностью.

Дополняют образ элементы интерьера, выполненные в черно-красном цвете, которые гармонично сочетаются со стильной кожаной обивкой руля. Оригинальные эргономичные сиденья с боковой поддержкой обеспечивают комфорт водителю и пассажирам.

### ***Динамика и маневренность***

Несмотря на то, что под капотом LADA Kalina Drive Active – обычный серийный мотор 1,6 л мощностью 106 л.с., комплектация сохранила спортивную подвеску, что позволяет водителю ловко маневрировать в общем потоке движения. Оригинальные углы установки колёс, телескопические стойки передней подвески, оригинальные задние амортизаторы и пружины придают новому автомобилю спортивную «изюминку».

### ***Комфорт***

Автомобиль LADA Kalina Drive Active оснащен электропакетом, кондиционером, функцией включения ходовых огней, подушкой безопасности водителя, передними сиденьями и ветровым стеклом с обогревом, радиоприемником с USB-входом и слотом для SD-карты. Энергоемкость подвески обеспечивает плавный ход, четкое, информативное управление, делая автомобиль послушным и прогнозируемым на дороге при любых скоростях с сохранением умеренного уровня расхода топлива.

LADA Kalina Drive Active имеет гарантию от производителя 3 года или 100 000 км пробега, сертификат одобрения типа транспортного средства и соответствует стандарту Евро 5.

LADA Kalina Drive Active – идеальный выбор для автолюбителей, кто хотел бы выделить свой автомобиль в общем потоке и придать ему некоторые спортивные черты, но при этом его устраивают стандартные технические характеристики.

## ВАШЕМУ ВНИМАНИЮ!

Благодарим Вас за Ваш выбор и решение приобрести автомобиль LADA Kalina Drive Active.

**Перед началом эксплуатации Вашего автомобиля внимательно изучите данное руководство! В нем Вы ознакомитесь с особенностями его конструкции, органами управления, оборудованием, а также с требованиями безопасности и правилами использования.**

Все вопросы, неосвещенные в данном руководстве, смотрите в «Руководстве по эксплуатации автомобиля LADA Kalina и его модификаций».

Автомобиль обладает высокими динамическими качествами, поэтому в начальный период эксплуатации, независимо от Вашего водительского стажа, **рекомендуем проявлять осторожность, пока полностью не освоите технику его вождения.**

Автомобили LADA Kalina Drive Active не предназначены для автомобильных спортивных соревнований. Участие автомобиля в таких мероприятиях является основанием для прекращения гарантийных обязательств.

Установку на автомобиль любых дополнительных устройств, **а также замену, модификацию программного или аппаратного обеспечения контроллера ЭСУД производите у дилера LADA** с обязательной отметкой в разделе «Особые отметки» сервисной книжки.

В противном случае ООО «ЛАДА Спорт» не несет ответственности за все возможные последствия, которые могут возникнуть после установки дополнительных устройств.

## БУКСИРОВАНИЕ АВТОМОБИЛЯ

Для буксирования автомобиля закрепляйте трос только в предназначенных для этой цели передней или задней проушинах (рис. 47).

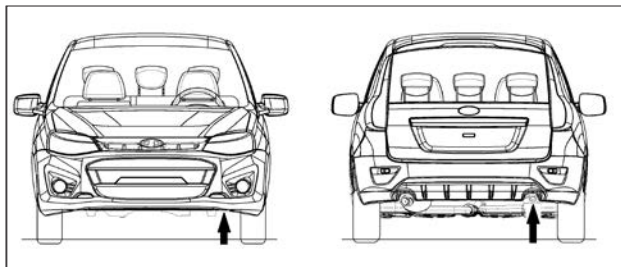


Рис. 47. Проушины для буксировки

Перед буксированием установите ключ в выключателе зажигания в положение **I**. Обеспечьте при буксировании соблюдение Правил дорожного движения.

Буксирный трос должен быть расположен как можно ближе к горизонтали. Наклоненный буксирный трос может повредить детали автомобиля.

При буксировании следите затем, чтобы буксирный трос был постоянно натянут. Буксирование автомобиля должно проводиться плавно, без рывков и резких поворотов, не допускайте повреждения тросом деталей переднего и заднего бамперов.

## ШИНЫ И КОЛЕСА

На автомобиле используется запасное колесо размерности 175/65R14. При движении с запасным колесом, отличающимся по размеру от других колес, **не превышайте максимальную скорость 80 км/ч, соблюдайте осторожность**. Ограничьтесь поездками на минимально возможные расстояния. Неисправность колеса должна быть устранена у дилера LADA как можно быстрее.

**Запрещено использование цепей противоскольжения!**

Брызговики задних колес в заводской комплектации не предусмотрены.

**Допускаемые типоразмеры шин, колес и давление воздуха в шинах**

Модификация и исполнение автомобиля	Размерность шин с индексами грузоподъемности и скорости*	Размерность колес		Давление воздуха в шинах, спереди/сзади, МПа (кгс/см <sup>2</sup> )	
		ширина обода (в дюймах)	вылет обода (ЕТ)**, мм	частичная нагрузка***	полная нагрузка****
219259-015 219259-016					
<b>Устанавливается производителем</b>					
Drive Active	185/55R15 82H	6J	35	0,2/0,2 (2,0/2,0)	0,2/0,22 (2,0/2,2)
<b>Допускается устанавливать в эксплуатации</b>					
Drive Active	175/65R14 82H	5,5J	35	0,2/0,2 (2,0/2,0)	0,2/0,22 (2,0/2,2)

**Таблицы 2, 8, 9а, 9б, 10 «Руководства по эксплуатации автомобиля LADA Kalina и его модификаций» недействительны.**

\* Индексы скорости: Н – до 210 км/ч.  
Индексы грузоподъемности: 82 – 475 кг.

\*\* Вылет обода (ЕТ) – расстояние от привалочной плоскости диска до середины обода.

\*\*\* Частичная нагрузка – не более 3-х взрослых человек в автомобиле без груза в багажнике.

\*\*\*\* Полная нагрузка – более 3-х взрослых человек или 3-х взрослых и груз 50 кг в багажнике.



# ТЕХНИЧЕСКАЯ ХАРАКТЕРИСТИКА АВТОМОБИЛЯ

Таблица 8

## Основные параметры и размеры автомобиля

Параметры	Автомобиль и его модификации	
Модификации	219259-015	219259-016
Модель двигателя	21127	
Тип трансмиссии	МКП	АМТ
Количество дверей	5	
Количество мест, чел.	5 (первый ряд – 2, второй ряд – 3)	
Количество мест при полностью сложенных задних сиденьях, чел.	2	
Габаритные размеры, мм	Рис. 70	
Тип кузова	хэтчбек	
Схема компоновки	с поперечным расположением двигателя и приводом на передние колеса	
Тип двигателя	четырёхтактный, с искровым зажиганием	
Система питания двигателя	впрыск топлива с электронным управлением	
Система зажигания двигателя	электронная, со статическим распределителем	
Рабочий объем цилиндров двигателя, см <sup>3</sup>	1596	
Число цилиндров двигателя	4	
Расположение цилиндров двигателя	рядное	
Количество клапанов в цилиндрах двигателя	16	
Номинальная степень сжатия в цилиндрах двигателя	10,45	
Максимальная мощность двигателя, кВт (мин <sup>-1</sup> ) по ISO 1585	78 (5800)	

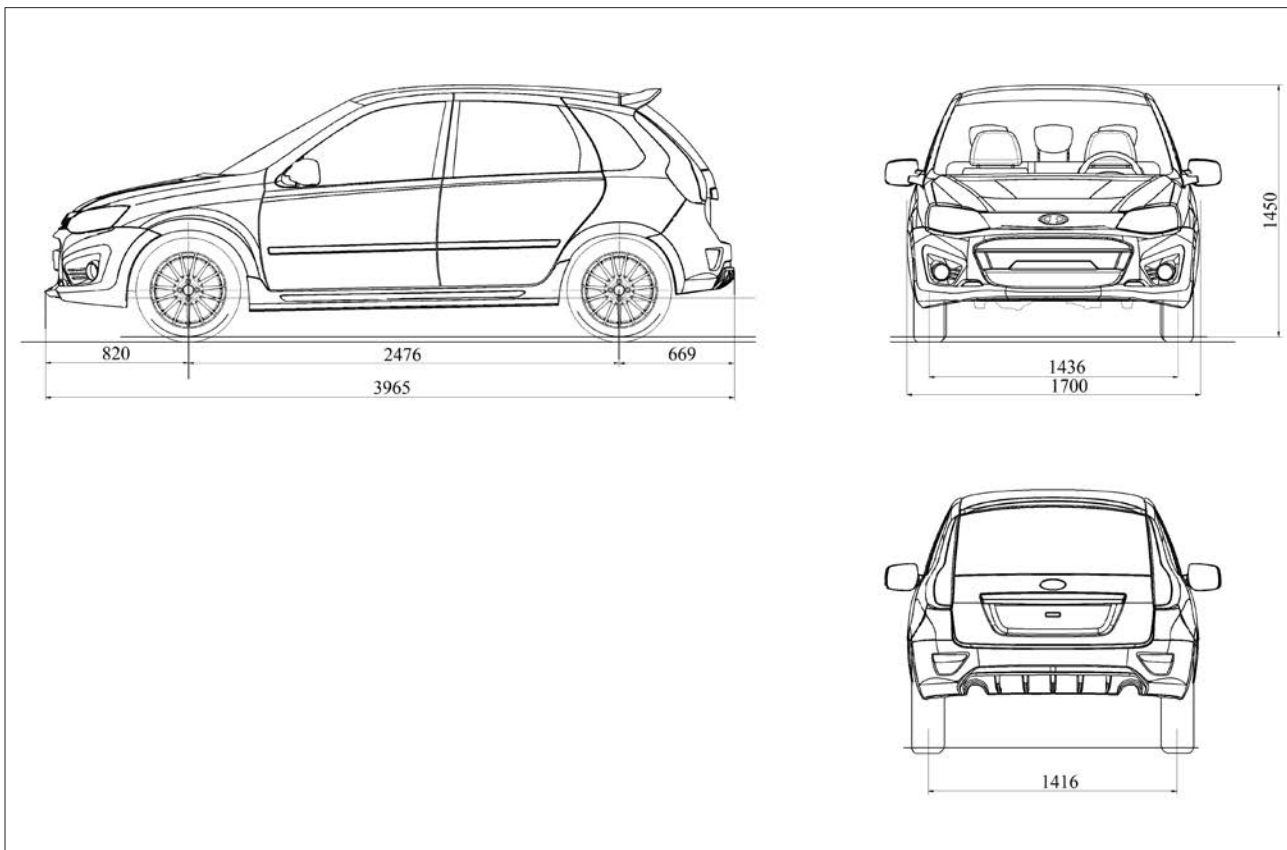
Параметры	Автомобиль и его модификации	
Максимальный крутящий момент двигателя, Нм (мин <sup>-1</sup> )	148 (4200)	
Топливо	бензин Премиум-95 или Премиум Евро-95	
Снаряженная масса, кг	1060	
Полная (разрешенная максимальная) масса (РММ)*, кг	1560	
Дорожный просвет при полной нагрузке, не менее, мм	115	
Максимальная осевая масса: – на переднюю ось, кг – на заднюю ось, кг	780 780	
Максимальная скорость**, км/ч	183	
Время разгона** до 100 км/ч, с	11,0	12,9
Расход топлива при смешанном цикле***, л/100 км	6,7	
Полная масса буксируемого прицепа****: – не оборудованного тормозами, кг – оборудованного тормозами, кг	450 900	

\* Масса максимальной комплектации автомобиля с водителем (75 кг).

\*\* Замеряются по специальной методике.

\*\*\* Получен при испытаниях на беговых барабанах. Служит только для сравнения различных моделей автомобилей и эксплуатационной нормой не является.

\*\*\*\* При условии оборудования транспортного средства сцепным устройством в соответствии с требованиями Правил ЕЭК ООН № 55-01.



**Рис. 70. Габаритные (справочные размеры)**

**Заправочные объемы, л**

Топливный бак	50
Система смазки двигателя:	
– заправка сухого двигателя	3,2
– замена масла и фильтра	2,9
Система охлаждения двигателя и отопления салона*	7,84
Коробка передач	2,2
Система гидропривода тормозов	0,45
Бачок омывателя ветрового стекла	3,0

---

\* Не допускается применение смесей охлаждающих жидкостей разных марок.

## ПАСПОРТНЫЕ ДАННЫЕ

Модель и номер автомобиля, модель двигателя, весовые данные, номер для запасных частей, варианты исполнения и комплектации указаны в пластиковой идентификационной (заводской) табличке данных (рис. 73).

Цифровые обозначения на рисунке пластиковой таблички следует читать следующим образом:

- 1** – обозначение автомобиля;
- 2** – обозначение двигателя;
- 3** – номер для з/ч.

Номер для запасных частей соответствует порядковому номеру выхода автомобиля с конвейера. При заказе запасных частей необходимо ссылаться на информацию, которая содержится на идентификационной (заводской) табличке;

- 4** – знак обращения на рынке;
- 5** – наименование изготовителя – ООО «ЛАДА Спорт»;
- 6** – номер одобрения типа транспортного средства;

В полном виде он приводится в паспорте транспортного средства.

- 7** – идентификационный номер.

Идентификационный номер расшифровывается следующим образом: первые три буквы по международным стандартам обозначают код завода-изготовителя; шесть следующих букв латинского алфавита (или цифр) – модельный год выпуска автомобиля; последние семь цифр – номер шасси, для легкового

автомобиля соответствующий номеру кузова. В соответствии с Техническим регламентом «О безопасности колесных транспортных средств» модельный год определен как условный год, указываемый изготовителем (как правило, следующий за фактическим годом выпуска транспортного средства).

В ООО «ЛАДА Спорт» начало модельного года установлено с 1 сентября календарного года. Таким образом, с 1 января по 31 августа модельный год соответствует фактическому году выпуска автомобиля, а с 1 сентября по 31 декабря соответствует следующему за фактическим годом выпуска автомобиля;

- 8** – технически допустимая максимальная масса транспортного средства;

- 9** – технически допустимая масса автопоезда;

- 10** – технически допустимая максимальная осевая масса на переднюю ось;

- 11** – технически допустимая максимальная осевая масса на заднюю ось.

Идентификационный номер продублирован на правой опоре телескопической стойки передней подвески.

Модель и номер двигателя также выбиты на торце блока цилиндров, над картером сцепления.

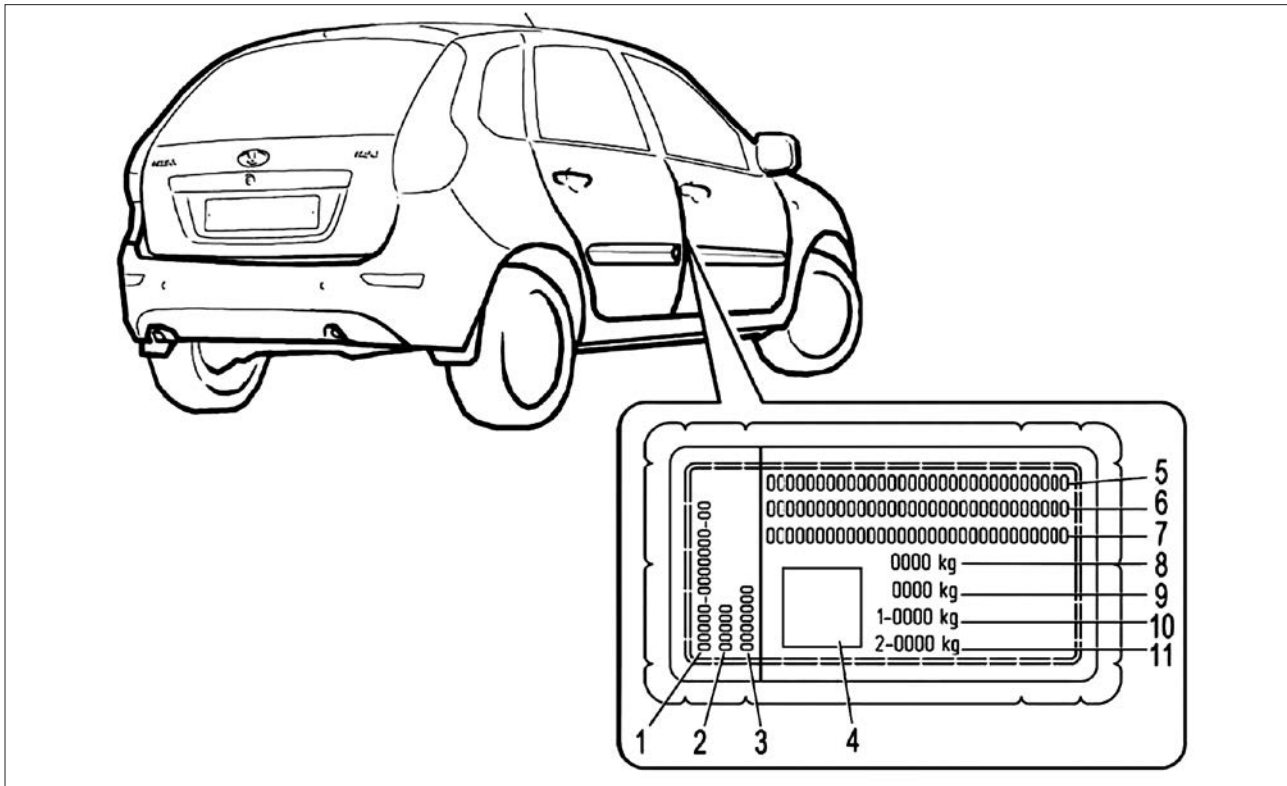


Рис. 73. Паспортные данные

*Место установки таблички – стойка кузова центральная правая*

# ПРИЛОЖЕНИЯ

Приложение 1

## ГОРЮЧЕ-СМАЗОЧНЫЕ МАТЕРИАЛЫ, ОДОБРЕННЫЕ И РЕКОМЕНДУЕМЫЕ ДЛЯ ЭКСПЛУАТАЦИИ АВТОМОБИЛЯ LADA KALINA SPORT

### ТОПЛИВО

Допускается к использованию только неэтилированный бензин  
с октановым числом не менее 95

#### Примечания:

1. Для обеспечения пуска двигателя и эксплуатации автомобиля при низких отрицательных температурах окружающего воздуха необходимо применять бензины соответствующих классов испаряемости в зависимости от климатического района. Требования по классам испаряемости и сезонному применению бензинов для различных регионов Российской Федерации изложены в соответствующих стандартах на топлива для двигателей внутреннего сгорания.

2. Не допускается применение бензинов с металлоорганическими антидетонаторами на основе свинца, железа, марганца и других металлов.

3. Допускается применение многофункциональных присадок, обеспечивающих защиту деталей топливopодачи и двигателя от коррозии, отложений и нагаров. Такие присадки должны быть введены в состав товарного бензина компанией-изготовителем бензина.

Самостоятельное добавление автовладельцем вторичных присадок не рекомендуется.

## МОТОРНОЕ МАСЛО

По приведенной ниже таблице определите уровень качества и класс вязкости масла, предписанного для Вашего автомобиля в соответствии с имеющимся

температурным диапазоном эксплуатации. В случае необходимости – замените масло. Для этого обратитесь к дилеру LADA.

### РЕКОМЕНДУЕМЫЕ ТЕМПЕРАТУРНЫЕ ДИАПАЗОНЫ ПРИМЕНЕНИЯ МОТОРНЫХ МАСЕЛ

Точка заправки	Описание		
Система смазывания двигателя	Масла моторные: классы вязкости по SAE и температурный диапазон применения		
	минимальная температура окружающей среды при эксплуатации автомобиля, °C	класс вязкости по SAE J 300	максимальная температура окружающей среды при эксплуатации автомобиля, °C
	ниже -40	0W-30	25
	ниже -40	0W-40	30
	-30	5W-30	25
	-30	5W-40	35
	-25	10W-30	25
	-25	10W-40	35
	-20	15W-40	45
	-15	20W-40	45
	-15	20W-50	выше 45
Уровень качества эксплуатационных свойств: API SL/API SM/API SN CTO ААИ 003 Б5/СТО ААИ 003 Б6			

**Примечание.** Срок смены масла в соответствии с сервисной книжкой автомобиля.



**МАСЛА ТРАНСМИССИОННЫЕ****РЕКОМЕНДУЕМЫЕ ТЕМПЕРАТУРНЫЕ ДИАПАЗОНЫ ПРИМЕНЕНИЯ ТРАНСМИССИОННЫХ МАСЕЛ**

Минимальная температура обеспечения смазки узлов, °C	Класс вязкости по SAE J 306	Максимальная температура окружающей среды, °C
-40	75W-85	35
-40	75W-90	45
-26	80W-90	45
-12	85W-90	45 и выше

**ВНИМАНИЕ!** Не пользуйтесь масляными присадками или другими средствами для улучшения работы двигателя, его систем или агрегатов трансмиссии автомобиля.

Для эксплуатации автомобилей рекомендуются современные высокоэффективные мотор-

ные и трансмиссионные масла. Поэтому в применении дополнительных присадок нет необходимости, причем в определенных случаях это может приводить к таким повреждениям двигателя или агрегатов трансмиссии, на которые не распространяется гарантия ООО «ЛАДА Спорт».

**ЖИДКОСТИ ОХЛАЖДАЮЩИЕ**

Марка жидкости	Изготовитель	Нормативный документ
FELIX CARBOX	ООО «Тосол-Синтез-Инвест», г. Дзержинск	ТУ 2422-068-36732629
АНТИФРИЗ SINTEC	ЗАО «Обнинскоргсинтез», г. Обнинск	ТУ 2422-047-51140047
Cool Stream Premium	ОАО «Техноформ», г. Климовск, Московская обл.	ТУ 2422-001-13331543

**Примечания:** 1. Срок службы и замена охлаждающих жидкостей в соответствии с сервисной книжкой автомобиля.

2. Смешивание охлаждающих жидкостей разных марок не допускается.

**ЖИДКОСТИ ТОРМОЗНЫЕ**

Марка жидкости	Изготовитель	Нормативный документ
РОСДОТ 4 РОСДОТ 6	ООО «Тосол-Синтез», г. Дзержинск	ТУ 2451-004-36732629
КАПРОС-ДОТ	ООО «Сибур-Нефтехим», г. Дзержинск	ТУ 2451-030-52470175

**Примечание.** Срок службы и замена тормозных жидкостей в соответствии с сервисной книжкой автомобиля, но не более трех лет.

**СТЕКЛООМЫВАЮЩИЕ ЖИДКОСТИ**

Марка жидкости	Изготовитель	Нормативный документ
ОБЗОР-Э	ООО «АСД», г. Тольятти	ТУ 2421-001-55894651
ОБЗОР	АООТ «Орскнефтеоргсинтез», г. Орск	ТУ 38.302-20-20
ИСКРА	НПП «Макромер», г. Владимир	ТУ 2451-007-10488057
ЧИСТАЯ МИЛЯ 40	ООО «Тосол-Синтез», г. Дзержинск	ТУ 2384-071-36732629

**СВЕЧИ ЗАЖИГАНИЯ\***

Марка двигателя	Свечи зажигания
ВАЗ 21127	АУ17ДВРМ ОАО «Роберт Бош Саратов» DR15YC-1 BRISK FR7DCU Bosch

\* Зазор между электродами свечи зажигания должен быть в пределах 1...1,15 мм.

**Руководство по эксплуатации автомобиля LADA Kalina Drive Active и его модификаций**

*(состояние на 01.11.2016 г.)*

ООО «ЛАДА Спорт»

---

Формат 60x90<sup>1</sup>/<sub>16</sub>. Объем 1 п.л. Заказ 6380. Тираж 500.  
Отпечатано ООО «Двор печатный АВТОВАЗ». Ноябрь 2016 г.

21925-3902012-75

